

MÉTAFERS TECHNIQUES

cpnv

etvj

ETML



LES FORMATIONS CFC

	CPNV Yverdon	CPNV Ste-Croix	ETML Lausanne	ETVJ Le Sentier	Pages
Automaticien-ne	■		■		13
Electronicien-ne	■		■		14
Informaticien-ne		■	■		15
Médiamaticien-ne		■			16
Polymécanicien-ne		■	■		17
Mécatronicien-ne d'automobiles			■		18
Ebéniste/Menuisier-ère			■		19
Horloger-ère				■	20
Bijoutier-ère/Joillier-ère				■	21
Sertisseur-euse de pierres précieuses				■	22
Dessinateur-trice en construction microtechnique				■	23
Micromécanicien-ne				■	24

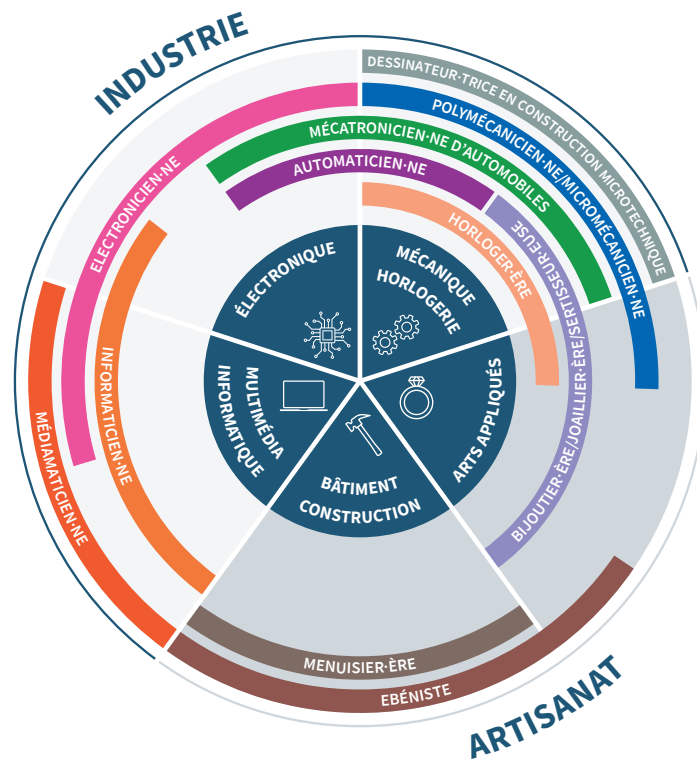
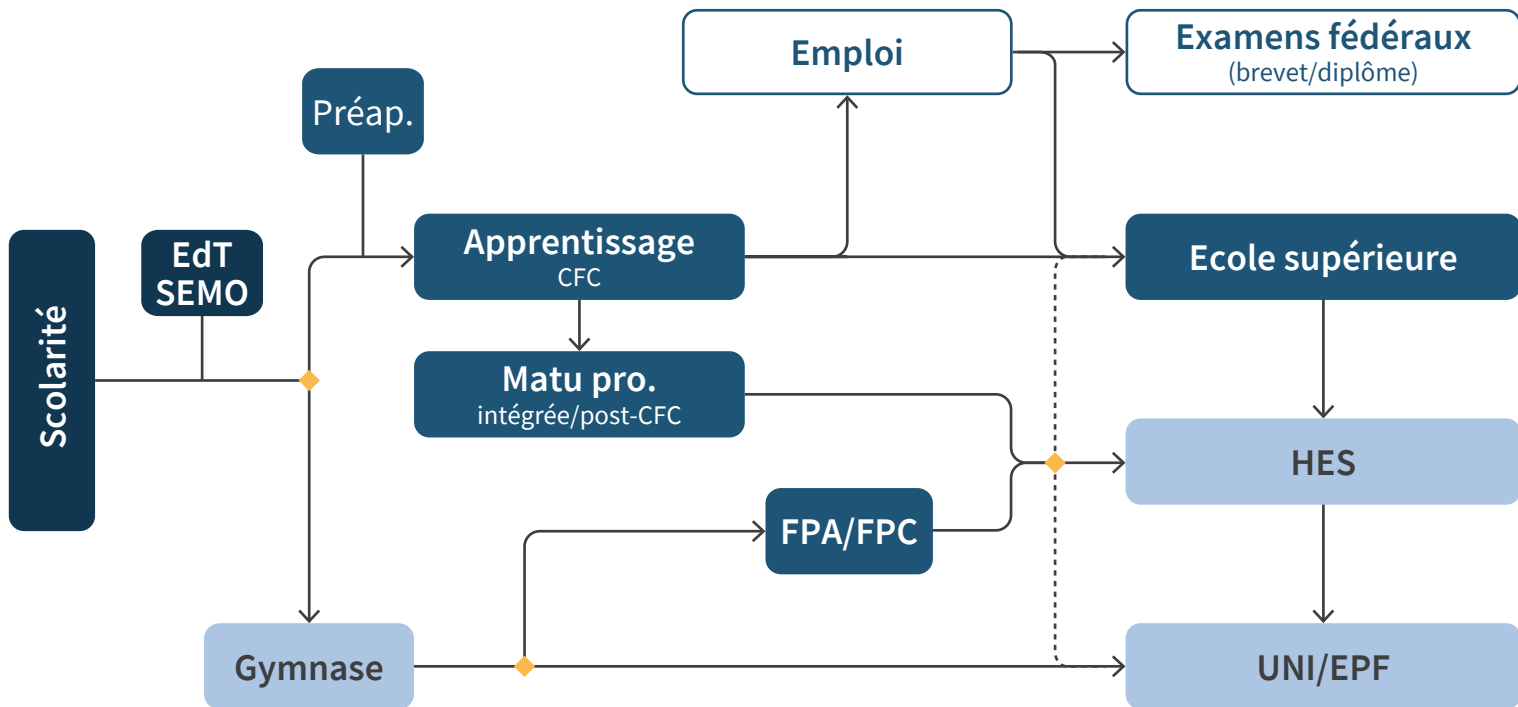


SCHÉMA DE FORMATION





PRÉAPPRENTISSAGE

Les élèves s'intéressant à un métier ou à un domaine professionnel, mais qui veulent renforcer leurs bases scolaires ou préciser leur choix professionnel, peuvent envisager d'entrer en formation par un préapprentissage en école de métiers. Pendant une année, les préappren-ti-e-s se familiarisent avec le métier ou le domaine choisi, tout en bénéficiant de cours de culture générale et d'un appui d'orientation.

Après un préapprentissage en école de métiers, les personnes candidates à une formation professionnelle peuvent se présenter aux examens d'admission en apprentissage en écoles de métiers ou en entreprise.

FORMATIONS

	CPNV Verdon	CPNV Ste-Croix	ETML Lausanne
Médiamaticien-ne			
Informaticien-ne		■	
Polymécanicien-ne		■	
Automaticien-ne	■		■
Electronicien-ne			
Ebéniste/Menusier-ère			



APPRENTISSAGE

L'apprentissage aboutit à l'obtention d'un **CERTIFICAT FÉDÉRAL DE CAPACITÉ (CFC)**, reconnu dans toute la Suisse. Le CFC permet d'accéder rapidement au marché du travail ou de poursuivre vers des études supérieures.

L'apprentissage peut se dérouler en entreprise (**DUAL**) ou en **ÉCOLE DE MÉTIERS** pour certaines professions.

En **ENTREPRISE** (dual)



- ◆ > 200 professions
- ◆ Pratique en entreprise
- ◆ Cours professionnels en école
- ◆ Rémunération
- ◆ Vacances de l'entreprise (5-6 semaines)

→ **Contexte professionnel**

En **ÉCOLE DE MÉTIERS**



- ◆ ~ 20 professions
- ◆ Pratique et cours professionnels en école
- ◆ Stages en entreprise
- ◆ Pas de rémunération
- ◆ Vacances scolaires (14 semaines)

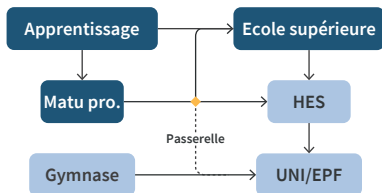
→ **Contexte scolaire**

← LE CFC OBTENU EST LE MÊME ! →



MATURITÉ PROFESSIONNELLE

La maturité professionnelle est une formation générale approfondie qui complète un certificat fédéral de capacité (CFC) et permet principalement d'accéder aux hautes écoles spécialisées (HES).



La maturité professionnelle peut être effectuée selon deux modèles:

- Voie intégrée: Parallèlement au CFC, durant l'apprentissage.
- Voie post-CFC: Après l'obtention du CFC, en 1 an à plein temps ou en 2 ans à temps partiel.

ADMISSION

Les personnes candidates à une maturité professionnelle doivent remplir les **CONDITIONS D'ADMISSION** au gymnase (école de maturité ou de culture générale).

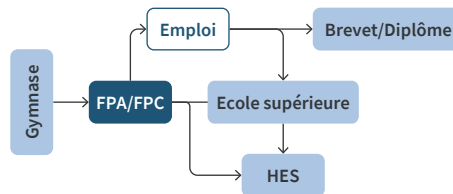
Conditions d'admission



APPRENTISSAGE DE DURÉE RÉDUITE (FPA, FPC)

Une formation professionnelle accélérée (FPA) ou condensée (FPC) permet aux titulaires d'un certificat de culture générale ou d'une maturité fédérale d'obtenir un **CFC SUR UNE DURÉE RÉDUITE**.

Cette formation permet d'accéder aux HES, mais également au marché du travail et aux formations professionnelles supérieures (ES, brevet, diplôme).



FORMATIONS

	CPNV Ste-Croix	ETML Lausanne	ETWJ Le Sentier
Electronicien-ne (2 ans)		■	
Informaticien-ne (2 ans) *	■	■	
Médiamaticien-ne (2 ans)	■		
Polymécancien-ne (2 ans)	■		
Horloger-ère (3 ans)			■

* Ouverture d'une classe à Lausanne s'il y a assez de candidature.



PROCÉDURE d'admission

L'accès à la voie CFC repose sur

- ♦ Un **dossier d'admission** : CV, lettre de motivation, documents complémentaires.
- ♦ Des **épreuves de sélection** : Connaissances scolaires générales (français, mathématiques, géométrie), tests psychotechniques.
- ♦ Un **entretien personnel** : Pour vérifier l'intérêt pour la profession choisie et la bonne perception de celle-ci, ainsi que pour répondre aux questions de la personne candidate.
- ♦ Un éventuel **stage**, selon la profession choisie.

Dans certains métiers, la demande est bien plus importante que le nombre de places disponibles. Il est donc essentiel de prévoir une ou plusieurs solutions de rechange (plans B, C, etc.).

DÉLAIS D'INSCRIPTION

- ♦ Préapprentissage et CFC : fin janvier
↳ Concours d'admission : début février
- ♦ FPA : début mai

DEMANDE D'ADMISSION

Ecole de métiers



ÉPREUVES d'admission

Les épreuves théoriques sont communes pour les trois écoles de métiers. L'ensemble des personnes candidates passe les mêmes épreuves d'admission, quelle que soit la profession ou la voie (CFC ou MP) choisie.

CONTENU DES ÉPREUVES D'ADMISSION

Français

- ♦ Compréhension verbale
- ♦ Orthographe
- ♦ Compréhension de texte

Tests psychotechniques

- ♦ Vision spatiale
- ♦ Consignes
- ♦ Raisonnement
- ♦ Problèmes de logique

Mathématiques (sans calculatrice)

- ♦ Opérations avec des nombres décimaux
- ♦ Puissances et racines
- ♦ Estimation d'ordre de grandeur
- ♦ Opérations avec des fractions ordinaires
- ♦ Proportions
- ♦ Résolution de problèmes

Géométrie

- ♦ Formules à connaître pour calculer : aires, volumes
- ♦ Eléments de base de trigonométrie
- ♦ Identification de surfaces et volumes élémentaires dans des ensembles

VD.ch - Conseils et exercices pour examens d'admission





STAGES

Les stages permettent de découvrir le monde du travail et la réalité des métiers à travers le quotidien des professionnel-le-s et des apprenti-e-s rencontré-e-s.

Selon la profession choisie, un stage peut être exigé lors du processus d'admission. Dans tous les cas, il est fortement conseillé d'avoir fait au moins un stage de découverte de la profession.

Un stage réussi peut déboucher sur la signature d'un contrat d'apprentissage.

DANS NOS ÉCOLES

CPNV



ETML



ETVJ



AUTRES PLACES DE STAGES

VD.ch - Faire des stages



orientation.ch



À NE PAS MANQUER

SALON DES MÉTIERS

Le lieu de rencontre pour le choix professionnel et la formation



www.metiersformation.ch

INFO-MÉTIERS

Visites d'entreprises, visites de centres de formation, conférences



www.vd.ch/info-metiers

PORTES OUVERTES

Agenda des portes ouvertes des écoles de métiers, écoles supérieures et hautes écoles du canton de Vaud.



www.vd.ch/portes-ouvertes

AUTRES MANIFESTATIONS

Journées d'information, stages, événements en ligne et autres manifestations



www.orientation.ch/manifestations

Spécialiste des machines automatisées, je MONTE, INSTALLE, METS EN SERVICE, ENTRETIENS et DÉPANNE des **robots industriels**, des **appareils électriques** et des installations telles que **chaînes de montage**, pompes, ventilateurs, bras mécanisés.

Mes compétences dans de nombreux domaines me permettent de trouver les meilleures solutions pour régler des **systèmes automatisés** de manière optimale.

Cette diversité fait de moi **un·e professionnel·le polyvalent·e** apte à s'adapter aux métiers de l'avenir.



CPNV



VOIR PLUS
DE DÉTAILS

ETML

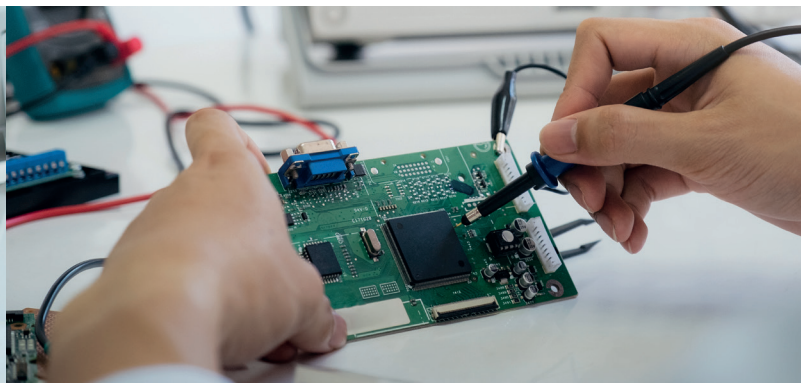


VOIR PLUS
DE DÉTAILS

Je **CONÇOIS**, **INSTALLE**, **MESURE** et **DÉPANNE** des dispositifs de **commande électronique**.

A l'affût des nouvelles technologies, je maîtrise la **programmation** d'appareils électroniques **industriels**, **domotiques** ou **embarqués** (robots, interfaces entre machines et PC, tablettes ou smartphones, ...).

Les larges bases techniques et scientifiques de mon métier me permettent la poursuite d'études supérieures dans des domaines aussi divers que **l'informatique**, la **robotique**, les **télécommunications**, **l'énergie** ou le **son**.



CPNV



VOIR PLUS
DE DÉTAILS

ETML



VOIR PLUS
DE DÉTAILS

Spécialiste des ordinateurs et des réseaux, je **CONÇOIS**, **DÉVELOPPE**, **RÉALISE**, **PROGRAMME**, **INTÈGRE**, **INSTALLE** et **METS EN SERVICE** des **systèmes** et des **applications** informatiques.

Je m'occupe du **matériel** et du **logiciel** des ordinateurs individuels ou reliés à un **réseau**, ainsi que des systèmes de saisie et de transmission de **données** informatiques (Internet par exemple). Je suis souvent amené·e à **FORMER** et à **SOUTENIR** les utilisateurs d'équipements informatiques au sein d'une entreprise.



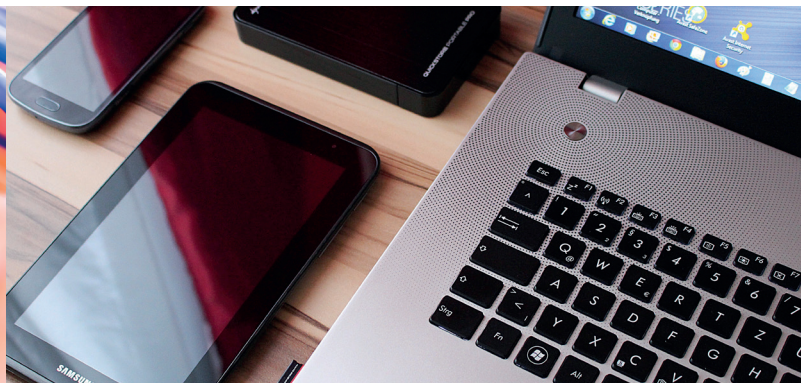
CPNV



VOIR PLUS
DE DÉTAILS

Je pratique un métier à la fois **créatif**, **commercial** et **technique**. Au service des entreprises, j'**ANALYSE** les besoins de leur clientèle et du marché en matière de **communication** et de **multimédia**, puis **DÉVELOPPE** des solutions sur mesure (site Web, étude de marché, publicités, logos, supports de communication, etc.).

Je suis également capable de **GÉRER** les **activités commerciales** et la **communication** d'une petite entreprise.



CPNV



VOIR PLUS
DE DÉTAILS

POLYMÉCANICIEN·NE

Je RÉALISE des **pièces précises** et des ensembles **complexes** à partir de matière brute de différents **matériaux** métalliques et plastiques, à l'aide **d'outils conventionnels** et de machines à **commande numérique**.

J'ASSEMBLE, ENTRETIENS et DÉPANNE des outils, des installations de production et des prototypes.

J'utilise des **moyens informatiques** de conception et de fabrication assistées par ordinateur (**CAO/FAO**) pour réaliser des produits à haute valeur ajoutée.



CPNV



VOIR PLUS
DE DÉTAILS

MÉCATRONICIEN·NE D'AUTOMOBILES

Je RÉALISE des **diagnostics** et EXÉCUTE des travaux de **maintenance** et de **réparation** des véhicules.

Mes connaissances en informatique et en électronique appliquées aux véhicules actuels me permettent de LOCALISER puis de RÉPARER les **dysfonctionnements mécaniques et électriques** à l'aide d'appareils de test sophistiqués.

Je M'ADAPTE et me forme en permanence aux **avancées technologiques** des véhicules, afin de relever les défis du futur de l'**automobile**.



ETML



VOIR PLUS
DE DÉTAILS

ETML



VOIR PLUS
DE DÉTAILS

Je FABRIQUE et POSE des éléments en bois pour l'intérieur et l'extérieur: meubles, cuisines, aménagements de magasins ou de bureaux, portes et fenêtres.

Du **plan** au **montage**, je participe à toutes les étapes: conception, fabrication en atelier et pose chez le client.

Ces métiers mêlent **tradition** et **innovation**. Je DÉVELOPPE mon **habileté manuelle** tout en utilisant des **machines modernes** et des **outils numériques**. Je travaille avec différents **matériaux** et apprends à organiser et planifier mes projets.

Des métiers **variés** et **concrets**, où chaque réalisation est unique.



ETML ébéniste



VOIR PLUS
DE DÉTAILS

ETML menuisier·ère



VOIR PLUS
DE DÉTAILS

J'ASSEMBLE les différents composants horlogers: **posage d'aiguilles et de cadrans, emboîtement, réglage** et **achevage** de tous types de montres.

Je GARANTIS la **qualité** à différents stades de production. J'effectue le **contrôle final** du mouvement et de l'habillage, du point de vue esthétique et fonctionnel, grâce aux outils et appareils de mesure adéquats.

Dans le cadre d'un **service après-vente**, j'ANALYSE les dysfonctionnements, les pannes et les défauts esthétiques des montres. J'effectue les **réparations** nécessaires tant sur le mouvement que sur l'habillage.



ETVJ



VOIR PLUS
DE DÉTAILS

Je CONÇOIS des bijoux ou des pièces d'orfèvrerie uniques, les TRANSFORME ou les RESTAURE, en utilisant des matériaux variés, précieux ou non. Je propose un travail de haute qualité et à haute valeur ajoutée, en répondant aux besoins individuels des clients et en proposant un conseil compétent.

Les principales techniques du métier sont essentiellement manuelles. S'y ajoutent les indispensables notions de mécanique et des aptitudes en dessin d'objets et informatique me permettant d'évoluer dans des domaines tels que la création de bijoux ou le design horloger.



ETVJ



VOIR PLUS
DE DÉTAILS

Je POSE avec précision des pierres précieuses sur des montres et des bijoux, qu'ils soient uniques ou produits en série, principalement en métaux précieux. Pour cela, je MANIPULE divers outils très spécifiques et travaille généralement à l'aide d'une loupe binoculaire.

Je MAITRISE la géométrie des pierres et la résistance des matériaux pour garantir un sertissage durable et harmonieux.

Mon travail se distingue par une qualité exceptionnelle et une haute valeur ajoutée, répondant aux exigences des clients professionnels.



ETVJ



VOIR PLUS
DE DÉTAILS

DESSINATEUR·TRICE EN CONSTRUCTION MICROTECHNIQUE

Sur la base de **projets** ou de **modèles** existants, je **RÉALISE** des plans en 2D et des conceptions en 3D sur postes informatiques, en collaboration étroite avec les ingénieurs des bureaux techniques.

J'ÉLABORE les documents nécessaires à la fabrication et au contrôle des composants ou de systèmes microtechniques utilisés dans de nombreux secteurs industriels.

Intermédiaire entre les personnes qui conçoivent un mécanisme et celles qui le fabriquent, je MAITRISE les **procédés d'usinage** et les **technologies industrielles**.



ETVJ



VOIR PLUS
DE DÉTAILS

MICROMÉCANICIEN·NE

Je **CONSTRUIS** et j'**ASSEMBLE** des pièces de très **petites dimensions** qui servent à la production de composant et d'outillage tels que mouvements et habillages horlogers, prothèses médicales, étampes, etc. Je **FABRIQUE** également des **instruments de mesures** et de **contrôle** de petite taille.

Je fabrique des **prototypes**, des **pièces uniques** ou des **séries** plus importantes, dont la **qualité** doit être irréprochable.

Je suis actif dans de nombreux secteurs industriels et je **COLLABORE** étroitement avec l'ensemble des professionnels de la **microtechnique**.



ETVJ



VOIR PLUS
DE DÉTAILS



INFORMATIONS complémentaires

Portail de la formation professionnelle



Office cantonal de la formation professionnelle



Espace multimédia de l'orientation sur les métiers et les formations



Portail suisse de l'orientation scolaire et professionnelle



Office cantonal des bourses d'études et d'apprentissage

Rue Cité-Devant 14 | 1014 Lausanne | 021 316 33 70
www.vd.ch/ocbe | info.bourses@vd.ch



NOS écoles

CPNV YVERDON-LES-BAINS

Rue Roger-de-Guimps 41 | 1401 Yverdon-les-Bains
024 557 72 14 | emy.cpnv@vd.ch

CPNV SAINTE-CROIX

Avenue de la Gare 14 | 1450 Sainte-Croix
024 557 60 70 | sc.cpnv@vd.ch



www.cpnv.ch

ETML

Rue de Sébeillon 12 | 1004 Lausanne
021 316 77 77 | secretariat.etml@vd.ch



www.etml.ch

ETVJ

Rue G.-H. Piguet 41 | 1347 Le Sentier
021 557 43 00 | secretariat.etvj@vd.ch



www.etvj.ch

